



Международная
светотехническая
корпорация



БООС ЛАЙТИНГ ГРУПП



GALAD ЭВЕРИКС LED

Универсальный прожектор,
подходящий как для наружного,

так и для внутреннего освещения.





Международная светотехническая корпорация «БООС ЛАЙТИНГ ГРУПП» (МСК «БЛ ГРУПП») – объединение производственных предприятий, проектно-монтажных и коммерческих организаций, оказывающее полный спектр услуг по реализации проектов наружного и внутреннего освещения.



GALAD – производство светильников и пускорегулирующих аппаратов (ПРА). Под этим торговым знаком ежегодно производится порядка 3 млн светильников и не менее 1,5 млн ПРА.



OPORA ENGINEERING – производство металлоконструкций. Под этим торговым знаком производится не менее 100 000 опор освещения в год высотой от 7 до 50 метров и многообразие функциональных и декоративных элементов металлоконструкции (кронштейнов).



ГК «Светосервис» – ведущее объединение Корпорации в области городского освещения с полным циклом работ: дизайн освещения, подбор оборудования, проектирование, монтаж и последующая эксплуатация.



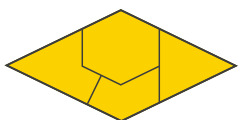
Светосервис Телемеханика – производство оборудования и элементов автоматизированных систем управления освещением и учёта электроэнергии. На этом оборудовании автоматизировано более 4 500 объектов.



Светопроект выполняет первый и стержневой этап работы по созданию благоприятной световой среды – проектирование наружного и внутреннего освещения, подбор и расстановку оборудования для утилитарных и художественных задач.



Взаимодействие специалистов Корпорации с институтом им. С. И. Вавилова (ВНИСИ) максимально ускоряет путь от рождения идеи до её практической реализации. Институт – многолетний научный партнер Корпорации, а наши предприятия – бесценные индустриальные партнеры ВНИСИ.



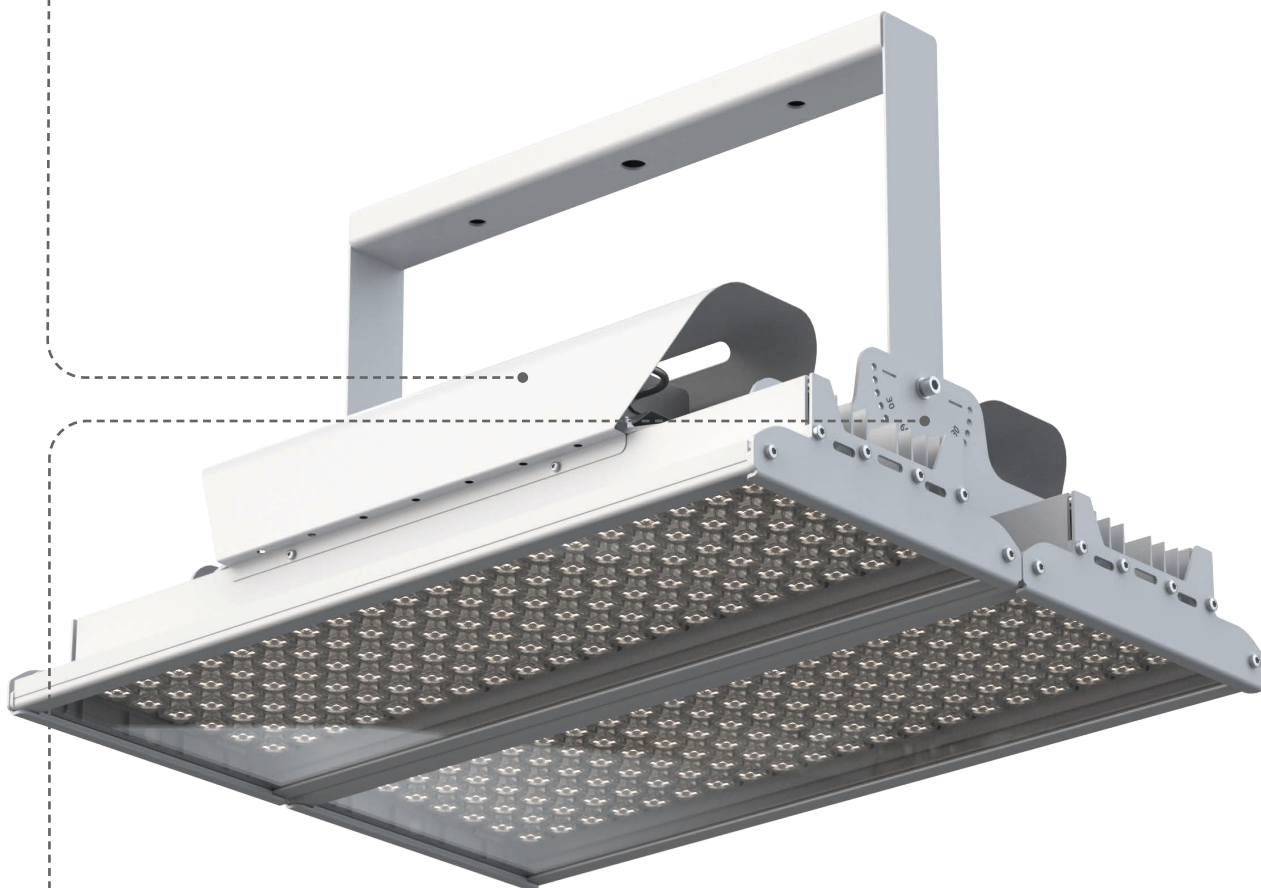
ЭЛЕКТРОЛУЧ

«Электролуч» – разработка и производство высококачественной взрывозащищенной продукции (светотехника и коммутационное оборудование). Предприятие выпускает примерно 60 тыс. светильников в год. С 2022 года вся продукция выпускается под брендом GALAD.

GALAD Эверикс LED - универсальный световой прибор, подходящий как для внутреннего, так и наружного освещения промышленных и других объектов.

• Корпус

Корпус на базе экструзионного профиля из анодированного алюминия. Стальные крышки, защищённые порошковой краской.



Питание

Источник(и) питания установлен(ы) на задней части корпуса и могут быть вынесены отдельно от светильника. Светильник имеет два исполнения:

- ИПСЭМ - источник питания светодиодный электромагнитный
- Электронный источник питания

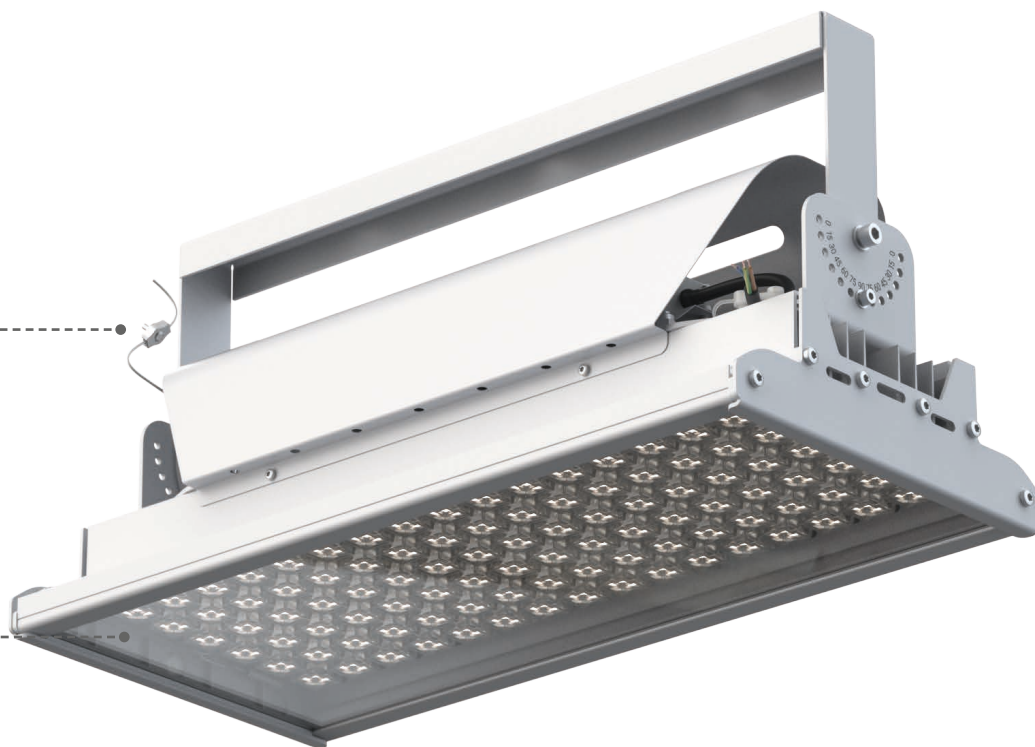
• Регулировка

Диапазон регулировки светильников 0-180°.

- Шаг угла регулировки светильника в модификациях до 250 Вт включительно – 15°.
- Шаг угла для светильников от 300 Вт и выше - 10°.

• **Безопасность**

Прожектор устанавливается на лиру, а также крепится к потолку с помощью троса, что обеспечивает надёжную защиту корпуса от падения. Дополнительное крепление регламентируется требованиями ГОСТ IEC 60598-2-5-2012 к прожекторам.



Модульная конструкция

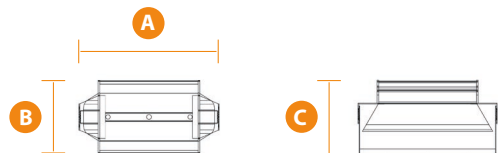
Прожектор имеет 1 или 2 модуля.

• **Защитное стекло**

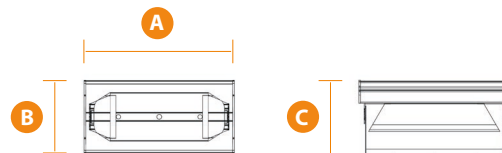
Закалённое силикатное стекло не подвержено микроцарапинам (в отличие от открытой оптики из полимерных материалов) и меньше притягивает пыль, что способствует сохранению светового потока на протяжении всего срока службы. Плоское стекло проще чистить, чем выпуклую оптику.



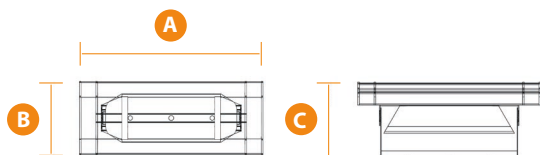




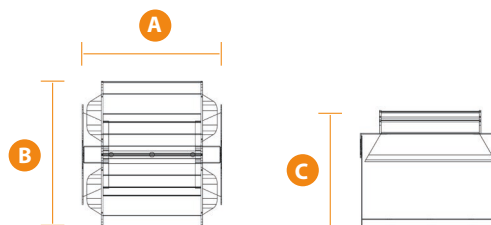
	A	B	C
Эверикс 80 Вт Эверикс 100 Вт Эверикс 120 Вт Эверикс 150 Вт	450 мм	223 мм	235 мм



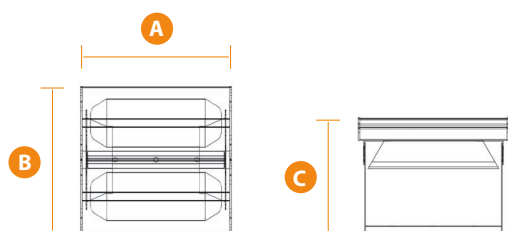
	A	B	C
Эверикс 200 Вт	468 мм	223 мм	235 мм



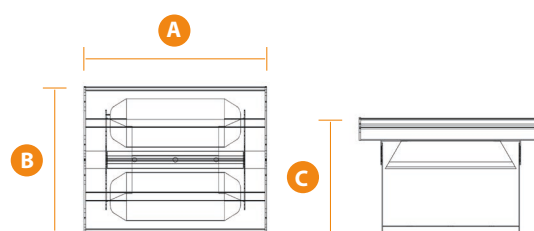
	A	B	C
Эверикс 250 Вт	568 мм	223 мм	235 мм



	A	B	C
Эверикс 300 Вт	450 мм	450 мм	360 мм



	A	B	C
Эверикс 400 Вт	468 мм	450 мм	360 мм

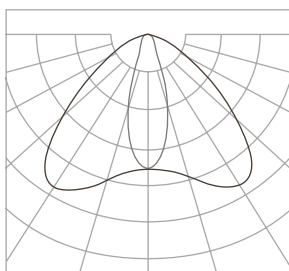


	A	B	C
Эверикс 500 Вт	568 мм	450 мм	360 мм

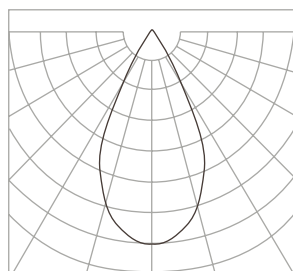
Наружное освещение



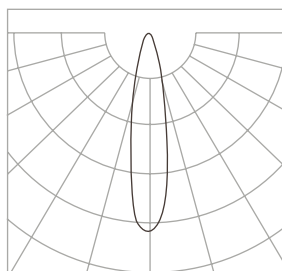
Внутреннее освещение



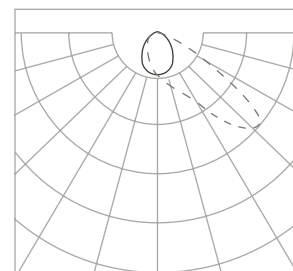
Э30x90



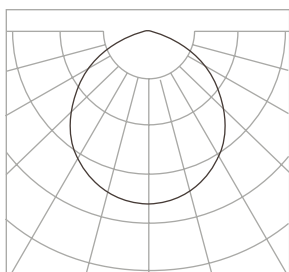
Г60.4



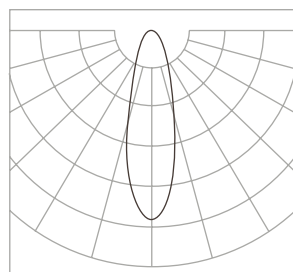
К10.4



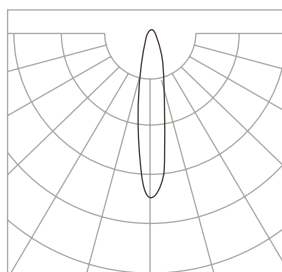
AC5.1



D120



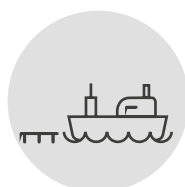
К30.4



К20.4

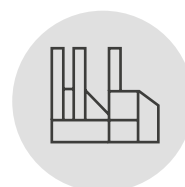
Наружное освещение

- Спортивные объекты
- Аэропорты
- Карьеры
- Порты



Внутреннее освещение

- Производственные площадки
- Логистические комплексы
- Ангары
- Склады
- Цеха



Технические характеристики

Мощность	80 – 500 Вт
Цветовая температура	4000 К
Индекс цветопередачи Ra	70, 80
Климатическое исполнение	У1, УХЛ1
Степень защиты оптического отсека	IP66
Степень защиты электрического отсека	IP66
Минимальный срок службы	12 лет
Гарантия	5 лет

Доступные модификации



- **Эверикс с электронным драйвером** - для высокого качества света.



- **Эверикс с DALI** - для интеграции в систему управления по DALI.



- **Эверикс с ИПСЭМ** - бюджетное и проверенное временем решение для наружного освещения.



- **Эверикс для холодных регионов** - модификации с климатическим исполнением УХЛ1.



На лиру

Установка на:



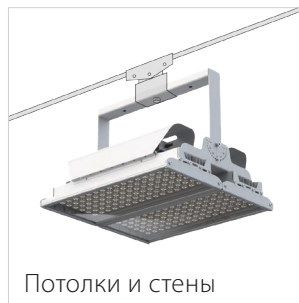
Потолки и фермы



Мачты

На горизонтальный трос

Установка на:



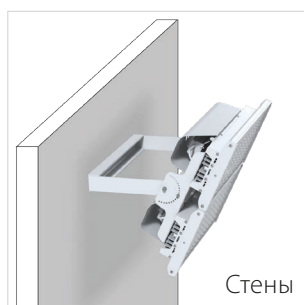
Потолки и стены

На подвесы: цепи или тросы

Установка на:



Потолки



Стены

Примеры установки

Кронштейн Т-образный (серия 14)

Функциональное освещение спортивных площадок, теннисных кортов, архитектурная подсветка зданий и достопримечательностей.

Кронштейны данной серии могут устанавливаться на опоры всех типов.



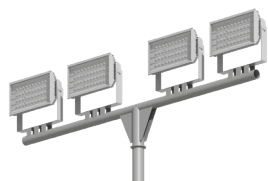
на один прожектор



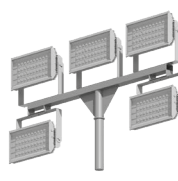
на два прожектора



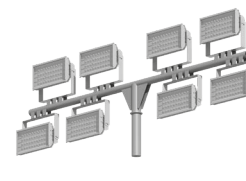
на три прожектора



на четыре прожектора



на пять прожекторов



на восемь прожекторов

Мачты

- Мачта с мобильной короной Тип МГФ-М,
- Мачта со стационарной короной Тип МГФ-СР,
- Мачта со стационарно-мобильной короной Тип МГФ-СР-М.

Мачты предназначены для освещения больших открытых площадей, объектов инфраструктуры, таких как автомобильные магистрали, территории морских, воздушных портов и ж/д станций, территорий промышленных и добывающих предприятий, спортивных объектов в следующих условиях эксплуатации:

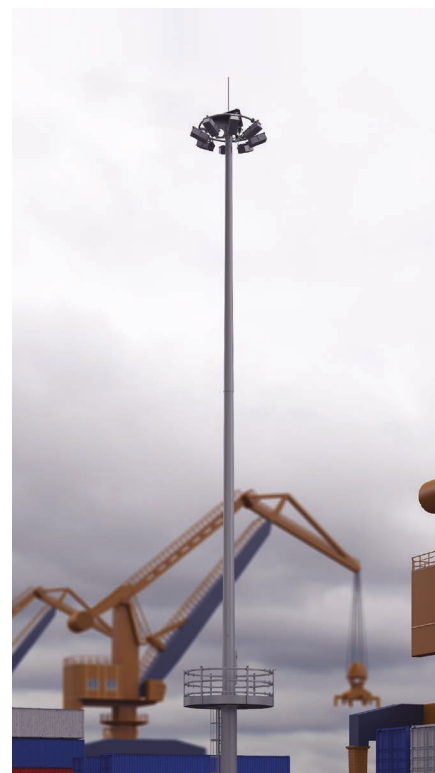
- климатические районы — II4...II11 по ГОСТ 16350;
- ветровые районы — с I по VII по СП 20.13330.2011;
- внешняя среда — слабоагрессивная по степени агрессивного воздействия) по СНиП 2.03.11.



Мачта с мобильной короной
МГФ-М

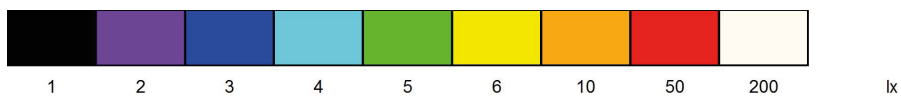
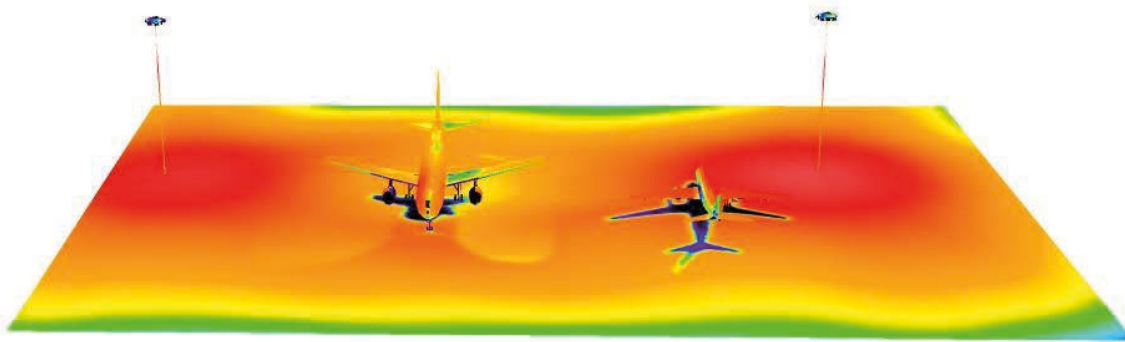


Мачта со стационарной
короной МГФ-СР



Мачта со стационарной
короной МГФ-СР-М

Аэродром

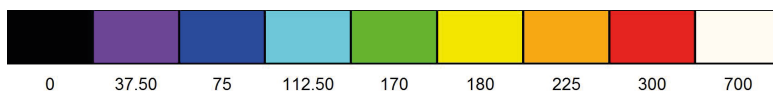
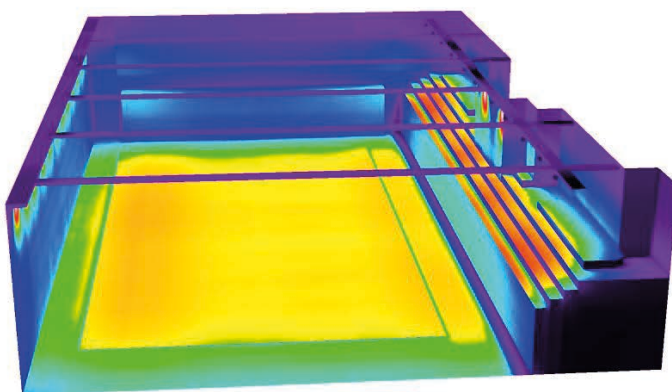


Ведомость светильников

Наименование	Количество
GALAD Эверикс LED-400-K20.4-IP66-У1 (2/LIRA/740/RAL7035/TG/AC230/D/X/G1)	2
GALAD Эверикс LED-500-AC5.1-IP66-У1 (2/LIRA/740/RAL7035/TG/AC230/D/X/G1)	9

Размер площадки	65x80 м
Средняя освещенность	$E_{cp} = 36$ лк

Бассейн

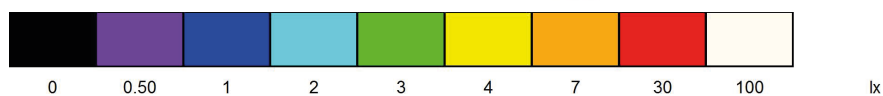
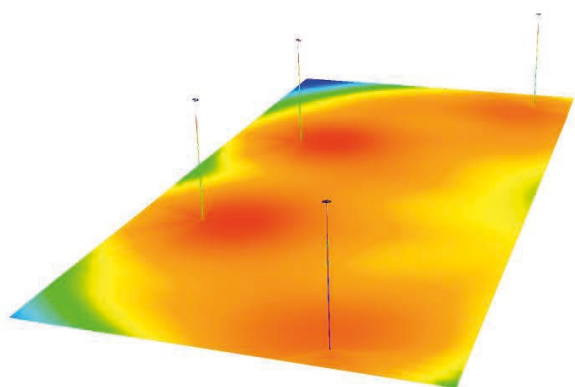


Ведомость светильников

Наименование	Количество
GALAD Эверикс LED-200-AC5.1-IP66-У1 (1/LIRA/740/RAL7035/TG/AC230/D/X/G1)	23

Размер площадки	65x35 м
Средняя освещенность	$E_{cp} = 182$ лк

Ж/Д пути

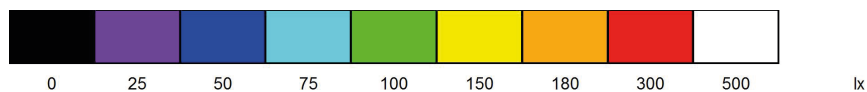
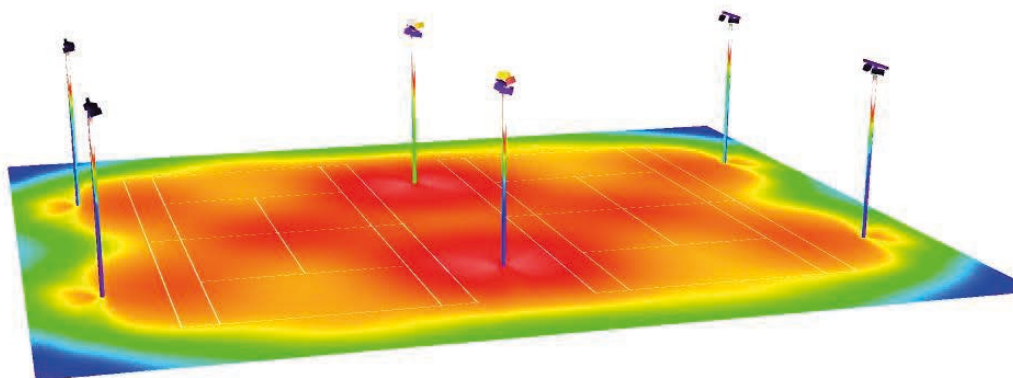


Ведомость светильников

Наименование	Количество
GALAD Эверикс LED-250-AC5.1-IP66-Y1 (1/LIRA/740/RAL7035/TG/AC230/D/X/G1)	10

Размер площадки	205x95 м
Средняя освещенность	$E_{cp} = 10$ лк

Теннисный корт

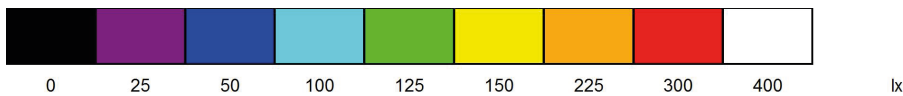
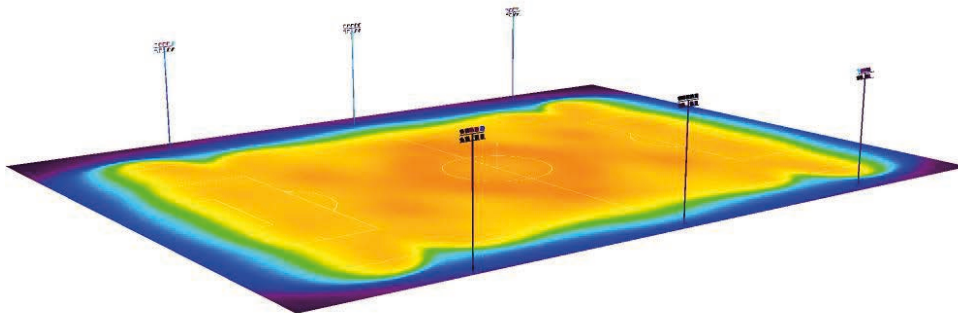


Ведомость светильников

Наименование	Количество
GALAD Эверикс LED-200-AC5.1-IP66-Y1 (1/LIRA/740/RAL7035/TG/AC230/D/X/G1)	16

Размер площадки	37x32 м
Средняя освещенность	$E_{cp} = 220$ лк

Футбольное поле

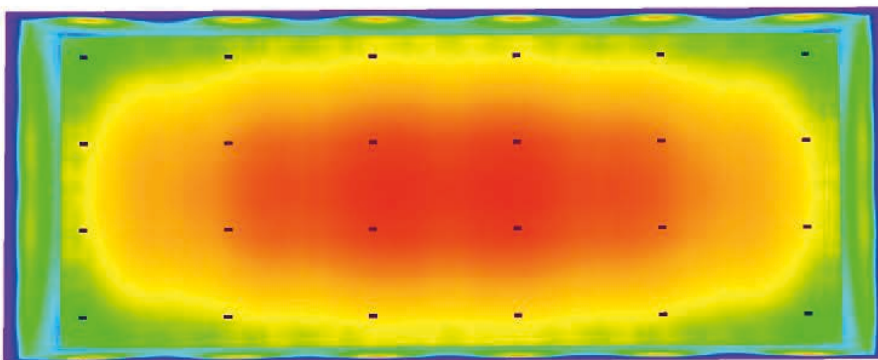


Ведомость светильников

Наименование	Количество
GALAD Эверикс LED-500-Г60.4-IP66-У1 (2/LIRA/740/RAL7035/TG/AC230/D/X/G1)	8
GALAD Эверикс LED-500-K20.4-IP66-У1 (2/LIRA/740/RAL7035/TG/AC230/D/X/G1)	36
GALAD Эверикс LED-500-K30.4-IP66-У1 (2/LIRA/740/RAL7035/TG/AC230/D/X/G1)	10

Размер площадки	125x95 м
Средняя освещенность	$E_{cp} = 208$ лк

Цех



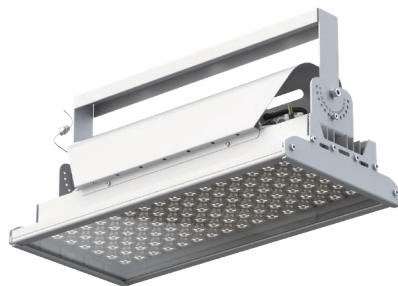
Ведомость светильников

Наименование	Количество
GALAD Эверикс LED-150-Д120-IP66-У1 (1/LIRA/740/RAL7035/TG/AC230/D/X/G1)	24

Размер площадки	20x50 м
Средняя освещенность	$E_{cp} = 290$ лк

С электронным драйвером

На базе ИПСЭМ (источник питания светодиодный электромагнитный)



Позиционирование

- Для проектов, где ключевым параметром выбора является **световая отдача и качество света**

- Для проектов, где ключевым параметром выбора является **цена изделия**

Мощностной ряд

- 80, 100, 120, 150, 200, 250, 300, 400, 500 Вт
- В разработке: 600 – 1000 Вт

- 80, 100, 120, 150, 200, 300, 400 Вт

Световая отдача

- 140 лм/Вт

- 100 - 110 лм/Вт

Ra, Цветовая температура

- Ra70 | 4000K
- Ra80 | 4000K

- Ra70 | 4000K

Коэффициент пульсаций

- Менее 5%

- 95%

Климатическое исполнение

- У1 или УХЛ1

- УХЛ1 – эксплуатация при температуре от минус 60°C

Модификации с управлением

- DALI

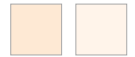
- -



Обратите внимание! В моделях с ИПСЭМ светодиоды частично отключены. Это не производственный брак, а технологическое решение, которое распространяется на все модели с ИПСЭМ.

Модификации с электронным драйвером

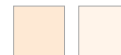
У1



Наименование	Код	Световой поток, лм	Мощность, Вт	Ra	Кол-во модулей	Габариты (ДхШхВ), мм	Масса макс., кг
GALAD Эверикс LED-80-Д120-IP66-У1 (1/LIRA/740/RAL7035/TG/AC230/D/X/G1)	20647	11 200	80	Ra70	1	450x223x235	5,5
GALAD Эверикс LED-80-К30.4-IP66-У1 (1/LIRA/740/RAL7035/TG/AC230/D/X/G1)	20648	11 200					
GALAD Эверикс LED-80-Г60.4-IP66-У1 (1/LIRA/740/RAL7035/TG/AC230/D/X/G1)	20649	11 760					
GALAD Эверикс LED-80-К20.4-IP66-У1 (1/LIRA/740/RAL7035/TG/AC230/D/X/G1)	20650	11 120					
GALAD Эверикс LED-80-Э30x90.4-IP66-У1 (1/LIRA/740/RAL7035/TG/AC230/D/X/G1)	20651	11 280					
GALAD Эверикс LED-80-К10.4-IP66-У1 (1/LIRA/740/RAL7035/TG/AC230/D/X/G1)	20652	11 120					
GALAD Эверикс LED-80-AC5.1-IP66-У1 (1/LIRA/740/RAL7035/TG/AC230/D/X/G1)	20653	11 040					
GALAD Эверикс LED-100-Д120-IP66-У1 (1/LIRA/740/RAL7035/TG/AC230/D/X/G1)	20692	14 000	100	Ra70	1	450x223x235	5,7
GALAD Эверикс LED-100-К30.4-IP66-У1 (1/LIRA/740/RAL7035/TG/AC230/D/X/G1)	20688	14 000					
GALAD Эверикс LED-100-Г60.4-IP66-У1 (1/LIRA/740/RAL7035/TG/AC230/D/X/G1)	20689	14 700					
GALAD Эверикс LED-100-К20.4-IP66-У1 (1/LIRA/740/RAL7035/TG/AC230/D/X/G1)	20690	13 900					
GALAD Эверикс LED-100-Э30x90.4-IP66-У1 (1/LIRA/740/RAL7035/TG/AC230/D/X/G1)	20691	14 100					
GALAD Эверикс LED-100-К10.4-IP66-У1 (1/LIRA/740/RAL7035/TG/AC230/D/X/G1)	20687	13 900					
GALAD Эверикс LED-100-AC5.1-IP66-У1 (1/LIRA/740/RAL7035/TG/AC230/D/X/G1)	20693	13 800					
GALAD Эверикс LED-120-Д120-IP66-У1 (1/LIRA/740/RAL7035/TG/AC230/D/X/G1)	20705	16 800	120	Ra70	1	450x223x235	5,7
GALAD Эверикс LED-120-К30.4-IP66-У1 (1/LIRA/740/RAL7035/TG/AC230/D/X/G1)	20706	16 800					
GALAD Эверикс LED-120-Г60.4-IP66-У1 (1/LIRA/740/RAL7035/TG/AC230/D/X/G1)	20707	17 640					
GALAD Эверикс LED-120-К20.4-IP66-У1 (1/LIRA/740/RAL7035/TG/AC230/D/X/G1)	20708	16 680					
GALAD Эверикс LED-120-Э30x90.4-IP66-У1 (1/LIRA/740/RAL7035/TG/AC230/D/X/G1)	20709	16 920					
GALAD Эверикс LED-120-К10.4-IP66-У1 (1/LIRA/740/RAL7035/TG/AC230/D/X/G1)	20711	16 680					
GALAD Эверикс LED-120-AC5.1-IP66-У1 (1/LIRA/740/RAL7035/TG/AC230/D/X/G1)	20710	16 560					

Модификации с электронным драйвером

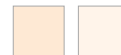
У1



Наименование	Код	Световой поток, лм	Мощность, Вт	Ra	Кол-во модулей	Габариты (ДхШхВ), мм	Масса макс., кг
GALAD Эверикс LED-150-Д120-IP66-У1 (1/LIRA/740/RAL7035/TG/AC230/D/X/G1)	20722	21 000	150	Ra70	1	450x223x235	6,3
GALAD Эверикс LED-150-К30.4-IP66-У1 (1/LIRA/740/RAL7035/TG/AC230/D/X/G1)	20723	21 100					
GALAD Эверикс LED-150-Г60.4-IP66-У1 (1/LIRA/740/RAL7035/TG/AC230/D/X/G1)	20724	22 050					
GALAD Эверикс LED-150-К20.4-IP66-У1 (1/LIRA/740/RAL7035/TG/AC230/D/X/G1)	20725	20 850					
GALAD Эверикс LED-150-Э30x90.4-IP66-У1 (1/LIRA/740/RAL7035/TG/AC230/D/X/G1)	20726	21 150					
GALAD Эверикс LED-150-К10.4-IP66-У1 (1/LIRA/740/RAL7035/TG/AC230/D/X/G1)	20727	20 850					
GALAD Эверикс LED-150-AC5.1-IP66-У1 (1/LIRA/740/RAL7035/TG/AC230/D/X/G1)	20728	20 700					
GALAD Эверикс LED-200-Д120-IP66-У1 (1/LIRA/740/RAL7035/TG/AC230/D/X/G1)	20740	28 000	200	Ra70	1	470x223x235	7,4
GALAD Эверикс LED-200-К30.4-IP66-У1 (1/LIRA/740/RAL7035/TG/AC230/D/X/G1)	20741	28 000					
GALAD Эверикс LED-200-Г60.4-IP66-У1 (1/LIRA/740/RAL7035/TG/AC230/D/X/G1)	20742	29 400					
GALAD Эверикс LED-200-К20.4-IP66-У1 (1/LIRA/740/RAL7035/TG/AC230/D/X/G1)	20743	27 800					
GALAD Эверикс LED-200-Э30x90.4-IP66-У1 (1/LIRA/740/RAL7035/TG/AC230/D/X/G1)	20744	28 200					
GALAD Эверикс LED-200-К10.4-IP66-У1 (1/LIRA/740/RAL7035/TG/AC230/D/X/G1)	20745	27 800					
GALAD Эверикс LED-200-AC5.1-IP66-У1 (1/LIRA/740/RAL7035/TG/AC230/D/X/G1)	20746	27 600					
GALAD Эверикс LED-250-Д120-IP66-У1 (1/LIRA/740/RAL7035/TG/AC230/D/X/G1)	20665	35 500	250	Ra70	1	568x223x235	8,5
GALAD Эверикс LED-250-К30.4-IP66-У1 (1/LIRA/740/RAL7035/TG/AC230/D/X/G1)	20666	35 150					
GALAD Эверикс LED-250-Г60.4-IP66-У1 (1/LIRA/740/RAL7035/TG/AC230/D/X/G1)	20667	36 870					
GALAD Эверикс LED-250-К20.4-IP66-У1 (1/LIRA/740/RAL7035/TG/AC230/D/X/G1)	20668	34 770					
GALAD Эверикс LED-250-Э30x90.4-IP66-У1 (1/LIRA/740/RAL7035/TG/AC230/D/X/G1)	20669	35 360					
GALAD Эверикс LED-250-К10.4-IP66-У1 (1/LIRA/740/RAL7035/TG/AC230/D/X/G1)	20670	34 780					
GALAD Эверикс LED-250-AC5.1-IP66-У1 (1/LIRA/740/RAL7035/TG/AC230/D/X/G1)	20671	34 570					

Модификации с электронным драйвером

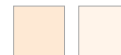
У1



Наименование	Код	Световой поток, лм	Мощность, Вт	Ra	Кол-во модулей	Габариты (ДхШхВ), мм	Масса макс., кг
GALAD Эверикс LED-300-Д120-IP66-У1 (2/LIRA/740/RAL7035/TG/AC230/D/X/G1)	20964	42 000	300	Ra70	2	450x450x360	14
GALAD Эверикс LED-300-К30.4-IP66-У1 (2/LIRA/740/RAL7035/TG/AC230/D/X/G1)	20975	42 000					
GALAD Эверикс LED-300-Г60.4-IP66-У1 (2/LIRA/740/RAL7035/TG/AC230/D/X/G1)	20965	44 100					
GALAD Эверикс LED-300-К20.4-IP66-У1 (2/LIRA/740/RAL7035/TG/AC230/D/X/G1)	20966	41 700					
GALAD Эверикс LED-300-Э30x90.4-IP66-У1 (2/LIRA/740/RAL7035/TG/AC230/D/X/G1)	20967	42 300					
GALAD Эверикс LED-300-К10.4-IP66-У1 (2/LIRA/740/RAL7035/TG/AC230/D/X/G1)	20968	41 700					
GALAD Эверикс LED-300-AC5.1-IP66-У1 (2/LIRA/740/RAL7035/TG/AC230/D/X/G1)	20969	41 400					
GALAD Эверикс LED-400-Д120-IP66-У1 (2/LIRA/740/RAL7035/TG/AC230/D/X/G1)	20946	56 000	400	Ra70	2	468x450x360	16,2
GALAD Эверикс LED-400-К30.4-IP66-У1 (2/LIRA/740/RAL7035/TG/AC230/D/X/G1)	20947	56 000					
GALAD Эверикс LED-400-Г60.4-IP66-У1 (2/LIRA/740/RAL7035/TG/AC230/D/X/G1)	20948	58 800					
GALAD Эверикс LED-400-К20.4-IP66-У1 (2/LIRA/740/RAL7035/TG/AC230/D/X/G1)	20949	55 600					
GALAD Эверикс LED-400-Э30x90.4-IP66-У1 (2/LIRA/740/RAL7035/TG/AC230/D/X/G1)	20950	56 400					
GALAD Эверикс LED-400-К10.4-IP66-У1 (2/LIRA/740/RAL7035/TG/AC230/D/X/G1)	20951	55 600					
GALAD Эверикс LED-400-AC5.1-IP66-У1 (2/LIRA/740/RAL7035/TG/AC230/D/X/G1)	20952	55 200					
GALAD Эверикс LED-500-Д120-IP66-У1 (2/LIRA/740/RAL7035/TG/AC230/D/X/G1)	20928	70 000	500	Ra70	2	568x450x360	18,2
GALAD Эверикс LED-500-К30.4-IP66-У1 (2/LIRA/740/RAL7035/TG/AC230/D/X/G1)	20929	70 250					
GALAD Эверикс LED-500-Г60.4-IP66-У1 (2/LIRA/740/RAL7035/TG/AC230/D/X/G1)	20930	73 740					
GALAD Эверикс LED-500-К20.4-IP66-У1 (2/LIRA/740/RAL7035/TG/AC230/D/X/G1)	20931	69 550					
GALAD Эверикс LED-500-Э30x90.4-IP66-У1 (2/LIRA/740/RAL7035/TG/AC230/D/X/G1)	20932	70 700					
GALAD Эверикс LED-500-К10.4-IP66-У1 (2/LIRA/740/RAL7035/TG/AC230/D/X/G1)	20933	69 560					
GALAD Эверикс LED-500-AC5.1-IP66-У1 (2/LIRA/740/RAL7035/TG/AC230/D/X/G1)	20934	69 000					

Модификации с электронным драйвером

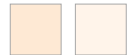
У1



Наименование	Код	Световой поток, лм	Мощность, Вт	Ra	Кол-во модулей	Габариты (ДхШхВ), мм	Масса макс., кг
GALAD Эверикс LED-80-Д120-IP66-У1 (1/LIRA/840/RAL7035/TG/AC230/D/X/G1)	20642	10 400	80	Ra80	1	450x223x235	5,5
GALAD Эверикс LED-80-К30.4-IP66-У1 (1/LIRA/840/RAL7035/TG/AC230/D/X/G1)	20643	10 200					
GALAD Эверикс LED-80-Г60.4-IP66-У1 (1/LIRA/840/RAL7035/TG/AC230/D/X/G1)	20644	10 700					
GALAD Эверикс LED-80-К20.4-IP66-У1 (1/LIRA/840/RAL7035/TG/AC230/D/X/G1)	20645	10 150					
GALAD Эверикс LED-80-Э30x90.4-IP66-У1 (1/LIRA/840/RAL7035/TG/AC230/D/X/G1)	20646	10 300					
GALAD Эверикс LED-100-К30.4-IP66-У1 (1/LIRA/840/RAL7035/TG/AC230/D/X/G1)	20682	12 800	100	Ra80	1	450x223x235	5,7
GALAD Эверикс LED-100-Г60.4-IP66-У1 (1/LIRA/840/RAL7035/TG/AC230/D/X/G1)	20683	13 400					
GALAD Эверикс LED-100-К20.4-IP66-У1 (1/LIRA/840/RAL7035/TG/AC230/D/X/G1)	20684	12 700					
GALAD Эверикс LED-100-Э30x90.4-IP66-У1 (1/LIRA/840/RAL7035/TG/AC230/D/X/G1)	20685	12 900					
GALAD Эверикс LED-100-Д120-IP66-У1 (1/LIRA/840/RAL7035/TG/AC230/D/X/G1)	20686	13 000					
GALAD Эверикс LED-120-Д120-IP66-У1 (1/LIRA/840/RAL7035/TG/AC230/D/X/G1)	20700	15 600	120	Ra80	1	450x223x235	5,7
GALAD Эверикс LED-120-К30.4-IP66-У1 (1/LIRA/840/RAL7035/TG/AC230/D/X/G1)	20701	15 350					
GALAD Эверикс LED-120-Г60.4-IP66-У1 (1/LIRA/840/RAL7035/TG/AC230/D/X/G1)	20702	16 000					
GALAD Эверикс LED-120-К20.4-IP66-У1 (1/LIRA/840/RAL7035/TG/AC230/D/X/G1)	20703	15 200					
GALAD Эверикс LED-120-Э30x90.4-IP66-У1 (1/LIRA/840/RAL7035/TG/AC230/D/X/G1)	20704	15 450					
GALAD Эверикс LED-150-Д120-IP66-У1 (1/LIRA/840/RAL7035/TG/AC230/D/X/G1)	20717	19 500	150	Ra80	1	450x223x235	6,3
GALAD Эверикс LED-150-К30.4-IP66-У1 (1/LIRA/840/RAL7035/TG/AC230/D/X/G1)	20718	19 200					
GALAD Эверикс LED-150-Г60.4-IP66-У1 (1/LIRA/840/RAL7035/TG/AC230/D/X/G1)	20719	20 100					
GALAD Эверикс LED-150-К20.4-IP66-У1 (1/LIRA/840/RAL7035/TG/AC230/D/X/G1)	20720	19 000					
GALAD Эверикс LED-150-Э30x90.4-IP66-У1 (1/LIRA/840/RAL7035/TG/AC230/D/X/G1)	20721	19 350					

Модификации с электронным драйвером

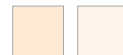
У1



Наименование	Код	Световой поток, лм	Мощность, Вт	Ra	Кол-во модулей	Габариты (ДхШхВ), мм	Масса макс., кг
GALAD Эверикс LED-200-Д120-IP66-У1 (1/LIRA/840/RAL7035/TG/AC230/D/X/G1)	20734	26 000	200	Ra80	1	468x223x235	7,4
GALAD Эверикс LED-200-К30.4-IP66-У1 (1/LIRA/840/RAL7035/TG/AC230/D/X/G1)	20735	25 600					
GALAD Эверикс LED-200-Г60.4-IP66-У1 (1/LIRA/840/RAL7035/TG/AC230/D/X/G1)	20735	26 800					
GALAD Эверикс LED-200-К20.4-IP66-У1 (1/LIRA/840/RAL7035/TG/AC230/D/X/G1)	20737	25 400					
GALAD Эверикс LED-200-Э30x90.4-IP66-У1 (1/LIRA/840/RAL7035/TG/AC230/D/X/G1)	20738	25 800					
GALAD Эверикс LED-200-AC5.1-IP66-У1 (1/LIRA/840/RAL7035/TG/AC230/D/X/G1)	20739	25 400					
GALAD Эверикс LED-250-Д120-IP66-У1 (1/LIRA/840/RAL7035/TG/AC230/D/X/G1)	20659	32 500	250	Ra80	1	568x223x235	8,5
GALAD Эверикс LED-250-К30.4-IP66-У1 (1/LIRA/840/RAL7035/TG/AC230/D/X/G1)	20660	32 000					
GALAD Эверикс LED-250-Г60.4-IP66-У1 (1/LIRA/840/RAL7035/TG/AC230/D/X/G1)	20661	33 500					
GALAD Эверикс LED-250-К20.4-IP66-У1 (1/LIRA/840/RAL7035/TG/AC230/D/X/G1)	20662	31 750					
GALAD Эверикс LED-250-Э30x90.4-IP66-У1 (1/LIRA/840/RAL7035/TG/AC230/D/X/G1)	20663	32 250					
GALAD Эверикс LED-250-AC5.1-IP66-У1 (1/LIRA/840/RAL7035/TG/AC230/D/X/G1)	20664	31 750					
GALAD Эверикс LED-300-Д120-IP66-У1 (2/LIRA/840/RAL7035/TG/AC230/D/X/G1)	20958	39 000	300	Ra80	2	450x450x360	14
GALAD Эверикс LED-300-К30.4-IP66-У1 (2/LIRA/840/RAL7035/TG/AC230/D/X/G1)	20959	38 400					
GALAD Эверикс LED-300-Г60.4-IP66-У1 (2/LIRA/840/RAL7035/TG/AC230/D/X/G1)	20960	40 200					
GALAD Эверикс LED-300-К20.4-IP66-У1 (2/LIRA/840/RAL7035/TG/AC230/D/X/G1)	20961	38 100					
GALAD Эверикс LED-300-Э30x90.4-IP66-У1 (2/LIRA/840/RAL7035/TG/AC230/D/X/G1)	20962	38 700					
GALAD Эверикс LED-300-AC5.1-IP66-У1 (2/LIRA/840/RAL7035/TG/AC230/D/X/G1)	20963	38 100					
GALAD Эверикс LED-400-Д120-IP66-У1 (2/LIRA/840/RAL7035/TG/AC230/D/X/G1)	20940	52000	400	Ra80	2	468x450x360	16,2
GALAD Эверикс LED-400-К30.4-IP66-У1 (2/LIRA/840/RAL7035/TG/AC230/D/X/G1)	20941	51200					
GALAD Эверикс LED-400-Г60.4-IP66-У1 (2/LIRA/840/RAL7035/TG/AC230/D/X/G1)	20942	53600					
GALAD Эверикс LED-400-К20.4-IP66-У1 (2/LIRA/840/RAL7035/TG/AC230/D/X/G1)	20943	50800					
GALAD Эверикс LED-400-Э30x90.4-IP66-У1 (2/LIRA/840/RAL7035/TG/AC230/D/X/G1)	20944	51600					
GALAD Эверикс LED-400-AC5.1-IP66-У1 (2/LIRA/840/RAL7035/TG/AC230/D/X/G1)	20945	50800					

Модификации с электронным драйвером

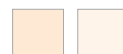
У1



Наименование	Код	Световой поток, лм	Мощность, Вт	Ra	Кол-во модулей	Габариты (ДхШхВ), мм	Масса макс., кг
GALAD Эверикс LED-500-Д120-IP66-У1 (2/LIRA/840/RAL7035/TG/AC230/D/X/G1)	20922	65 000	500	Ra80	2	568x450x360	18,2
GALAD Эверикс LED-500-К30.4-IP66-У1 (2/LIRA/840/RAL7035/TG/AC230/D/X/G1)	20923	64 000					
GALAD Эверикс LED-500-Г60.4-IP66-У1 (2/LIRA/840/RAL7035/TG/AC230/D/X/G1)	20924	67 000					
GALAD Эверикс LED-500-К20.4-IP66-У1 (2/LIRA/840/RAL7035/TG/AC230/D/X/G1)	20925	63 500					
GALAD Эверикс LED-500-Э30x90.4-IP66-У1 (2/LIRA/840/RAL7035/TG/AC230/D/X/G1)	20926	64 500					
GALAD Эверикс LED-500-AC5.1-IP66-У1 (2/LIRA/840/RAL7035/TG/AC230/D/X/G1)	20927	63 500					

Модификации с DALI

У1



Наименование	Код	Световой поток, лм	Мощность, Вт	Ra	Кол-во модулей	Габариты (ДхШхВ), мм	Масса макс., кг
GALAD Эверикс LED-80-Г60.4-IP66-У1 (1/LIRA/840/RAL7035/TG/AC230/D/DALI/G1)	24385	10 400	80	Ra80	1	450x223x235	5,5
GALAD Эверикс LED-100-Г60.4-IP66-У1 (1/LIRA/840/RAL7035/TG/AC230/D/DALI/G1)	24386	13 500	100	Ra80	1	450x223x235	5,7
GALAD Эверикс LED-120-Г60.4-IP66-У1 (1/LIRA/840/RAL7035/TG/AC230/D/DALI/G1)	24387	16 200	120	Ra80	1	450x223x235	5,7
GALAD Эверикс LED-150-Г60.4-IP66-У1 (1/LIRA/840/RAL7035/TG/AC230/D/DALI/G1)	24388	20 250	150	Ra80	1	450x223x235	6,3
GALAD Эверикс LED-200-Г60.4-IP66-У1 (1/LIRA/840/RAL7035/TG/AC230/D/DALI/G1)	24389	27 000	200	Ra80	1	470x223x235	7,4
GALAD Эверикс LED-250-Г60.4-IP66-У1 (1/LIRA/840/RAL7035/TG/AC230/D/DALI/G1)	24390	33 730	250	Ra80	1	568x223x235	8,5
GALAD Эверикс LED-300-Г60.4-IP66-У1 (2/LIRA/840/RAL7035/TG/AC230/D/DALI/G1)	24391	40 500	300	Ra80	2	450x450x360	14
GALAD Эверикс LED-400-Г60.4-IP66-У1 (2/LIRA/840/RAL7035/TG/AC230/D/DALI/G1)	22164	54 000	400	Ra80	2	468x450x360	16,2
GALAD Эверикс LED-500-Г60.4-IP66-У1 (2/LIRA/840/RAL7035/TG/AC230/D/DALI/G1)	22165	67 500	500	Ra80	2	568x450x360	18,2

Модификации с электронным драйвером



Наименование	Код	Световой поток, лм	Мощность, Вт	Ra	Кол-во модулей	Габариты (ДхШхВ), мм	Масса макс., кг
GALAD Эверикс LED-80-Д120-IP66-УХЛ1 (1/LIRA/740/RAL7035/TG/AC230/D/X/G1)	22202	11 400	80	Ra70	1	450x223x230	5,5
GALAD Эверикс LED-80-K10.4-IP66-УХЛ1 (1/LIRA/740/RAL7035/TG/AC230/D/X/G1)	22203	11 120					
GALAD Эверикс LED-80-K20.4-IP66-УХЛ1 (1/LIRA/740/RAL7035/TG/AC230/D/X/G1)	22204	11 120					
GALAD Эверикс LED-80-K30.4-IP66-УХЛ1 (1/LIRA/740/RAL7035/TG/AC230/D/X/G1)	22205	11 200					
GALAD Эверикс LED-80-Г60.4-IP66-УХЛ1 (1/LIRA/740/RAL7035/TG/AC230/D/X/G1)	22206	11 760					
GALAD Эверикс LED-80-Э30x90.4-IP66-УХЛ1 (1/LIRA/740/RAL7035/TG/AC230/D/X/G1)	22207	11 280					
GALAD Эверикс LED-80-AC5.1-IP66-УХЛ1 (1/LIRA/740/RAL7035/TG/AC230/D/X/G1)	22208	11 120					
GALAD Эверикс LED-100-Д120-IP66-УХЛ1 (1/LIRA/740/RAL7035/TG/AC230/D/X/G1)	22209	14 300	100	Ra70		450x223x230	5,7
GALAD Эверикс LED-100-K10.4-IP66-УХЛ1 (1/LIRA/740/RAL7035/TG/AC230/D/X/G1)	22210	13 900					
GALAD Эверикс LED-100-K20.4-IP66-УХЛ1 (1/LIRA/740/RAL7035/TG/AC230/D/X/G1)	22211	13 900					
GALAD Эверикс LED-100-K30.4-IP66-УХЛ1 (1/LIRA/740/RAL7035/TG/AC230/D/X/G1)	22212	14 000					
GALAD Эверикс LED-100-Г60.4-IP66-УХЛ1 (1/LIRA/740/RAL7035/TG/AC230/D/X/G1)	22213	14 700					
GALAD Эверикс LED-100-Э30x90.4-IP66-УХЛ1 (1/LIRA/740/RAL7035/TG/AC230/D/X/G1)	22214	14 100					
GALAD Эверикс LED-100-AC5.1-IP66-УХЛ1 (1/LIRA/740/RAL7035/TG/AC230/D/X/G1)	22215	13 800					

Модификации с электронным драйвером



Наименование	Код	Световой поток, лм	Мощность, Вт	Ra	Кол-во модулей	Габариты (ДхШхВ), мм	Масса макс., кг
GALAD Эверикс LED-120-Д120-IP66-УХЛ1 (1/LIRA/740/RAL7035/TG/AC230/D/X/G1)	22216	17 000	120	Ra70	1	450x223x235	5,7
GALAD Эверикс LED-120-К10.4-IP66-УХЛ1 (1/LIRA/740/RAL7035/TG/AC230/D/X/G1)	22217	16 680					
GALAD Эверикс LED-120-К20.4-IP66-УХЛ1 (1/LIRA/740/RAL7035/TG/AC230/D/X/G1)	22218	16 680					
GALAD Эверикс LED-120-К30.4-IP66-УХЛ1 (1/LIRA/740/RAL7035/TG/AC230/D/X/G1)	22219	16 800					
GALAD Эверикс LED-120-Г60.4-IP66-УХЛ1 (1/LIRA/740/RAL7035/TG/AC230/D/X/G1)	22220	17 640					
GALAD Эверикс LED-120-Э30x90.4-IP66-УХЛ1 (1/LIRA/740/RAL7035/TG/AC230/D/X/G1)	22221	16 920					
GALAD Эверикс LED-120-AC5.1-IP66-УХЛ1 (1/LIRA/740/RAL7035/TG/AC230/D/X/G1)	22222	16 560					
GALAD Эверикс LED-150-Д120-IP66-УХЛ1 (1/LIRA/740/RAL7035/TG/AC230/D/X/G1)	22223	21 400	150	Ra70	1	450x223x235	6,3
GALAD Эверикс LED-150-К10.4-IP66-УХЛ1 (1/LIRA/740/RAL7035/TG/AC230/D/X/G1)	22224	20 850					
GALAD Эверикс LED-150-К20.4-IP66-УХЛ1 (1/LIRA/740/RAL7035/TG/AC230/D/X/G1)	22225	20 850					
GALAD Эверикс LED-150-К30.4-IP66-УХЛ1 (1/LIRA/740/RAL7035/TG/AC230/D/X/G1)	22226	21 100					
GALAD Эверикс LED-150-Г60.4-IP66-УХЛ1 (1/LIRA/740/RAL7035/TG/AC230/D/X/G1)	22227	22 050					
GALAD Эверикс LED-150-Э30x90.4-IP66-УХЛ1 (1/LIRA/740/RAL7035/TG/AC230/D/X/G1)	22228	21 150					
GALAD Эверикс LED-150-AC5.1-IP66-УХЛ1 (1/LIRA/740/RAL7035/TG/AC230/D/X/G1)	22229	20 700					
GALAD Эверикс LED-200-Д120-IP66-УХЛ1 (1/LIRA/740/RAL7035/TG/AC230/D/X/G1)	22230	28 500	200	Ra70	1	468x223x235	7,4
GALAD Эверикс LED-200-К10.4-IP66-УХЛ1 (1/LIRA/740/RAL7035/TG/AC230/D/X/G1)	22231	27 800					
GALAD Эверикс LED-200-К30.4-IP66-УХЛ1 (1/LIRA/740/RAL7035/TG/AC230/D/X/G1)	22232	28 000					
GALAD Эверикс LED-200-К20.4-IP66-УХЛ1 (1/LIRA/740/RAL7035/TG/AC230/D/X/G1)	22233	27 800					
GALAD Эверикс LED-200-Г60.4-IP66-УХЛ1 (1/LIRA/740/RAL7035/TG/AC230/D/X/G1)	22234	29 400					
GALAD Эверикс LED-200-Э30x90.4-IP66-УХЛ1 (1/LIRA/740/RAL7035/TG/AC230/D/X/G1)	22235	28 200					
GALAD Эверикс LED-200-AC5.1-IP66-УХЛ1 (1/LIRA/740/RAL7035/TG/AC230/D/X/G1)	22236	27 600					

Модификации с электронным драйвером



Наименование	Код	Световой поток, лм	Мощность, Вт	Ra	Кол-во модулей	Габариты (ДхШхВ), мм	Масса макс., кг
GALAD Эверикс LED-250-Д120-IP66-УХЛ1 (1/LIRA/740/RAL7035/TG/AC230/D/X/G1)	22237	35 780	250	Ra70	1	568x223x235	8,5
GALAD Эверикс LED-250-К10.4-IP66-УХЛ1 (1/LIRA/740/RAL7035/TG/AC230/D/X/G1)	22238	34 780					
GALAD Эверикс LED-250-К20.4-IP66-УХЛ1 (1/LIRA/740/RAL7035/TG/AC230/D/X/G1)	22239	34 770					
GALAD Эверикс LED-250-К30.4-IP66-УХЛ1 (1/LIRA/740/RAL7035/TG/AC230/D/X/G1)	22240	35 150					
GALAD Эверикс LED-250-Г60.4-IP66-УХЛ1 (1/LIRA/740/RAL7035/TG/AC230/D/X/G1)	22241	36 870					
GALAD Эверикс LED-250-Э30x90.4-IP66-УХЛ1 (1/LIRA/740/RAL7035/TG/AC230/D/X/G1)	22242	35 360					
GALAD Эверикс LED-250-AC5.1-IP66-УХЛ1 (1/LIRA/740/RAL7035/TG/AC230/D/X/G1)	22115	34 570					
GALAD Эверикс LED-300-Д120-IP66-УХЛ1 (2/LIRA/740/RAL7035/TG/AC230/D/X/G1)	22243	42 900	300	Ra70	2	450x450x360	14
GALAD Эверикс LED-300-К10.4-IP66-УХЛ1 (2/LIRA/740/RAL7035/TG/AC230/D/X/G1)	22244	41 700					
GALAD Эверикс LED-300-К20.4-IP66-УХЛ1 (2/LIRA/740/RAL7035/TG/AC230/D/X/G1)	22245	41 700					
GALAD Эверикс LED-300-К30.4-IP66-УХЛ1 (2/LIRA/740/RAL7035/TG/AC230/D/X/G1)	22246	42 000					
GALAD Эверикс LED-300-Г60.4-IP66-УХЛ1 (2/LIRA/740/RAL7035/TG/AC230/D/X/G1)	22247	44 100					
GALAD Эверикс LED-300-Э30x90.4-IP66-УХЛ1 (2/LIRA/740/RAL7035/TG/AC230/D/X/G1)	22248	42 300					
GALAD Эверикс LED-300-AC5.1-IP66-УХЛ1 (2/LIRA/740/RAL7035/TG/AC230/D/X/G1)	22249	41 400					
GALAD Эверикс LED-400-Д120-IP66-УХЛ1 (2/LIRA/740/RAL7035/TG/AC230/D/X/G1)	21895	57 200	400	Ra70	2	468x450x360	16,2
GALAD Эверикс LED-400-К10.4-IP66-УХЛ1 (2/LIRA/740/RAL7035/TG/AC230/D/X/G1)	22250	55 600					
GALAD Эверикс LED-400-К20.4-IP66-УХЛ1 (2/LIRA/740/RAL7035/TG/AC230/D/X/G1)	22251	56 000					
GALAD Эверикс LED-400-К30.4-IP66-УХЛ1 (2/LIRA/740/RAL7035/TG/AC230/D/X/G1)	22252	55 600					
GALAD Эверикс LED-400-Г60.4-IP66-УХЛ1 (2/LIRA/740/RAL7035/TG/AC230/D/X/G1)	22253	58 800					
GALAD Эверикс LED-400-Э30x90.4-IP66-УХЛ1 (2/LIRA/740/RAL7035/TG/AC230/D/X/G1)	22254	56 400					
GALAD Эверикс LED-400-AC5.1-IP66-УХЛ1 (2/LIRA/740/RAL7035/TG/AC230/D/X/G1)	22261	55 200					

Модификации с электронным драйвером



Наименование	Код	Световой поток, лм	Мощность, Вт	Ra	Кол-во модулей	Габариты (ДхШхВ), мм	Масса макс., кг
GALAD Эверикс LED-500-Д120-IP66-УХЛ1 (2/LIRA/740/RAL7035/TG/AC230/D/X/G1)	22262	71 500	500	Ra70	2	568x450x360	18,2
GALAD Эверикс LED-500-К10.4-IP66-УХЛ1 (2/LIRA/740/RAL7035/TG/AC230/D/X/G1)	22263	69 500					
GALAD Эверикс LED-500-К20.4-IP66-УХЛ1 (2/LIRA/740/RAL7035/TG/AC230/D/X/G1)	22264	69 500					
GALAD Эверикс LED-500-К30.4-IP66-УХЛ1 (2/LIRA/740/RAL7035/TG/AC230/D/X/G1)	22265	70 000					
GALAD Эверикс LED-500-Г60.4-IP66-УХЛ1 (2/LIRA/740/RAL7035/TG/AC230/D/X/G1)	22266	73 500					
GALAD Эверикс LED-500-Э30x90.4-IP66-УХЛ1 (2/LIRA/740/RAL7035/TG/AC230/D/X/G1)	22267	70 500					
GALAD Эверикс LED-500-AC5.1-IP66-УХЛ1 (2/LIRA/740/RAL7035/TG/AC230/D/X/G1)	22268	69 000					

Модификации с ИПСЭМ



Наименование	Код	Световой поток, лм	Мощность, Вт	Ra	Кол-во модулей	Габариты (ДхШхВ), мм	Масса макс., кг
GALAD Эверикс LED-80-Д120-IP66-УХЛ1 (1/LIRA/740/RAL7035/TG/AC230/E/X/G1)	20654	9 200	80	Ra70	1	450x223x230	6,8
GALAD Эверикс LED-80-Г30.4-IP66-УХЛ1 (1/LIRA/740/RAL7035/TG/AC230/E/X/G1)	20655	9 040					
GALAD Эверикс LED-80-Г60.4-IP66-УХЛ1 (1/LIRA/740/RAL7035/TG/AC230/E/X/G1)	20656	9 440					
GALAD Эверикс LED-80-К20.4-IP66-УХЛ1 (1/LIRA/740/RAL7035/TG/AC230/E/X/G1)	20657	8 960					
GALAD Эверикс LED-80-Э30x90.4-IP66-УХЛ1 (1/LIRA/740/RAL7035/TG/AC230/E/X/G1)	20658	9 040					
GALAD Эверикс LED-100-Д120-IP66-УХЛ1 (1/LIRA/740/RAL7035/TG/AC230/E/X/G1)	20695	12 700	100	Ra70	1	450x223x230	6,9
GALAD Эверикс LED-100-Г30.4-IP66-УХЛ1 (1/LIRA/740/RAL7035/TG/AC230/E/X/G1)	20696	12 400					
GALAD Эверикс LED-100-Г60.4-IP66-УХЛ1 (1/LIRA/740/RAL7035/TG/AC230/E/X/G1)	20697	13 100					
GALAD Эверикс LED-100-К20.4-IP66-УХЛ1 (1/LIRA/740/RAL7035/TG/AC230/E/X/G1)	20698	12 300					
GALAD Эверикс LED-100-Э30x90.4-IP66-УХЛ1 (1/LIRA/740/RAL7035/TG/AC230/E/X/G1)	20699	12 500					
GALAD Эверикс LED-120-Д120-IP66-УХЛ1 (1/LIRA/740/RAL7035/TG/AC230/E/X/G1)	20712	14 640	120	Ra70	1	450x223x230	6,8
GALAD Эверикс LED-120-Г30.4-IP66-УХЛ1 (1/LIRA/740/RAL7035/TG/AC230/E/X/G1)	20713	14 280					
GALAD Эверикс LED-120-Г60.4-IP66-УХЛ1 (1/LIRA/740/RAL7035/TG/AC230/E/X/G1)	20714	15 000					
GALAD Эверикс LED-120-К20.4-IP66-УХЛ1 (1/LIRA/740/RAL7035/TG/AC230/E/X/G1)	20715	14 280					
GALAD Эверикс LED-120-Э30x90.4-IP66-УХЛ1 (1/LIRA/740/RAL7035/TG/AC230/E/X/G1)	20716	14 400					
GALAD Эверикс LED-150-Д120-IP66-УХЛ1 (1/LIRA/740/RAL7035/TG/AC230/E/X/G1)	20729	17 250	150		1		6,9
GALAD Эверикс LED-150-Г30.4-IP66-УХЛ1 (1/LIRA/740/RAL7035/TG/AC230/E/X/G1)	20730	16 950					
GALAD Эверикс LED-150-Г60.4-IP66-УХЛ1 (1/LIRA/740/RAL7035/TG/AC230/E/X/G1)	20731	17 700					
GALAD Эверикс LED-150-К20.4-IP66-УХЛ1 (1/LIRA/740/RAL7035/TG/AC230/E/X/G1)	20732	16 800					
GALAD Эверикс LED-150-Э30x90.4-IP66-УХЛ1 (1/LIRA/740/RAL7035/TG/AC230/E/X/G1)	20733	16 950					

Модификации с ИПСЭМ



Наименование	Код	Световой поток, лм	Мощность, Вт	Ra	Кол-во модулей	Габариты (ДхШхВ), мм	Масса макс., кг
GALAD Эверикс LED-200-Д120-IP66-УХЛ1 (1/LIRA/740/RAL7035/TG/AC230/E/X/G1)	20747	24 000	200	Ra70	1	450x223x230	8
GALAD Эверикс LED-200-Г30.4-IP66-УХЛ1 (1/LIRA/740/RAL7035/TG/AC230/E/X/G1)	20748	23 400					
GALAD Эверикс LED-200-Г60.4-IP66-УХЛ1 (1/LIRA/740/RAL7035/TG/AC230/E/X/G1)	20749	24 600					
GALAD Эверикс LED-200-К20.4-IP66-УХЛ1 (1/LIRA/740/RAL7035/TG/AC230/E/X/G1)	20750	23 400					
GALAD Эверикс LED-200-Э30x90.4-IP66-УХЛ1 (1/LIRA/740/RAL7035/TG/AC230/E/X/G1)	20751	23 600					
GALAD Эверикс LED-500-Д120-IP66-У1 (2/LIRA/840/RAL7035/TG/AC230/D/X/G1)	20970	34 500	300	Ra70	2	470x445x355	14,3
GALAD Эверикс LED-300-К30.4-IP66-УХЛ1 (2/LIRA/740/RAL7035/TG/AC230/D/X/G1)	20971	33 900					
GALAD Эверикс LED-300-Г60.4-IP66-УХЛ1 (2/LIRA/740/RAL7035/TG/AC230/D/X/G1)	20972	35 400					
GALAD Эверикс LED-300-К20.4-IP66-УХЛ1 (2/LIRA/740/RAL7035/TG/AC230/D/X/G1)	20973	33 600					
GALAD Эверикс LED-300-Э30x90.4-IP66-УХЛ1 (2/LIRA/740/RAL7035/TG/AC230/D/X/G1)	20974	33 900					
GALAD Эверикс LED-400-Д120-IP66-УХЛ1 (2/LIRA/740/RAL7035/TG/AC230/D/X/G1)	20953	48 000	400	Ra70	2	360x445x355	16,4
GALAD Эверикс LED-400-К30.4-IP66-УХЛ1 (2/LIRA/740/RAL7035/TG/AC230/D/X/G1)	20954	46 800					
GALAD Эверикс LED-400-Г60.4-IP66-УХЛ1 (2/LIRA/740/RAL7035/TG/AC230/D/X/G1)	20955	49 200					
GALAD Эверикс LED-400-К20.4-IP66-УХЛ1 (2/LIRA/740/RAL7035/TG/AC230/D/X/G1)	20956	46 800					
GALAD Эверикс LED-400-Э30x90.4-IP66-УХЛ1 (2/LIRA/740/RAL7035/TG/AC230/D/X/G1)	20957	47 200					

Наименование	Код
Комплект крепления Эверикс на горизонтальный трос	22482
Комплект крепления Эверикс на вертикальные подвесы	22481

Расшифровка наименований

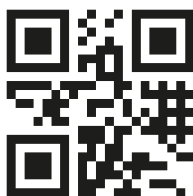
1
2
3
4
5
6
7
8
9
10
11
12
13
14

GALAD Эверикс LED -
 250 -
 K30.4 -
 IP66 -
 У1 (
 1 /
 LIRA /
 840 /
 RAL7035 /
 TG /
 AC230 /
 D /
 X /
 G1)

- 1 - Наименование светильника.
- 2 - Мощность, Вт (1 секция 80/100/120/150/200/250 Вт, 2 секции – 300/400/500 Вт).
- 3 - Тип КСС (АС5.1 – ассиметричная, Г60.4 – глубокая, К30.4 – концентрированная, К20.4 – концентрированная, К10.4- концентрированная, Д120 – косинусная, Э30х90.4 – симметричная средняя; см. страницу 5).
- 4 - Степень защиты, IP66.
- 5 - Климатическое исполнение, У1, УХЛ1.
- 6 - Количество секций (1,2).
- 7 - Тип крепления (LIRA - лира)
- 8 - Цветовая температура и общий индекс цветопередачи (840- CRI80+4000К; 740- CRI70+4000К).
- 9 - Цвет корпуса, стандартный- RAL7035.
- 10 - Материал рассеивателя (TG - силикатное закалённое стекло).
- 11 - Напряжение питания, AC230 – 230 ±10% В.
- 12 - Источник питания (D-электронный, E-электромагнитный)
- 13 - Наличие управления: «X»-отсутствует, «DALI», «1-10V».
- 14 - Поколение светильника, G1.



Международная
светотехническая
корпорация



На нашем сайте
самая актуальная
информация